

Santé Travail
Mémo Coiffure

**En cas de questions,
n'hésitez pas à solliciter directement
un rendez-vous
auprès de votre médecin du travail.**



Votre médecin du travail:

Asthme
Allergies cutanées
Irritations cutanées
Lombalgies **Stress**
Troubles Musculo-Squelettiques

Parce que toutes ces maladies peuvent nuire

à votre activité professionnelle,

voici quelques conseils pratiques de prévention.



Protégez vos mains.....

✂ Risques rencontrés : irritations et allergies cutanées (eczéma...)

LES GANTS : choisissez les

- En nitrile, de taille adaptée
- **Jetables** : - pour la technique (**INDISPENSABLE !**)
- pour le rinçage et nettoyage du matériel
- **Non jetables** pour faire les shampoings, dans ce cas ils doivent être **personnels** (surtout si les mains sont abimées).



Retournez la manchette pour éviter que l'eau ne coule à l'intérieur du gant.
Gardez les mains propres et sèches à l'intérieur des gants.

SOINS DES MAINS :

- **Nettoyez** les mains avec des savons neutres ou sur-gras.
- **Appliquez une crème « spéciale main » fréquemment**, en évitant toute crème à base de baume du Pérou, très allergisant.
- **Protégez vos mains** contre le froid, en hiver, en extérieur.
- **Consultez sans tarder** si vous constatez des lésions cutanées.
- **Evitez** le port de bagues, bracelets lorsque vous travaillez .



Chez soi : pensez aussi à protéger vos mains en portant des gants, en appliquant le soir une pommade (plus) grasse.



Spécial ongles

✂ Risques rencontrés : irritations ou allergies, cutanées et respiratoires

Côté produits :

- Le liquide acrylate et la colle cyano-acrylate sont les produits les plus allergisants!
- Liquide PRIMER : caustique (risque de brûlures cutanées, oculaires) : **port de gants et lunettes.**
- **Stockez** des produits dans un local spécifique bien ventilé.

Lavage des mains fréquent et soigneux, et immédiatement après contact avec les produits.

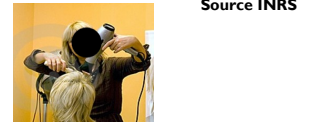
Evitez le port de bijoux.



...Votre dos et vos articulations

✂ Risques rencontrés : troubles musculo-squelettiques

- **Réglez la hauteur** des bacs, quand c'est possible.
- **Utilisez un tabouret réglable**, et prenez le temps de régler aussi le siège du client.
- **Positionnez vos bras à bonne hauteur** : jamais au dessus du plan des épaules.
- Utilisez : - **des sèche cheveux légers**, peu bruyants
- **des tables à roulettes pour** accéder facilement au matériel
- Organisation du travail : il est bon **d'alterner les tâches, faire des pauses et planifier** au mieux les rendez-vous pour limiter le stress.



Source INRS



Produits

✂ Risques rencontrés : irritations et allergies respiratoires (asthme...)

- **Évitez les produits volatils**, aérosols, poudres.
- **Préparez les produits dans une pièce spécifique**, ventilée : style labo.
- **Utilisez** : - la bonne dilution du shampoing
- de l'eau tiède, avec mitigeur thermostaté.

Côté matériel :

- **Utilisez** : - **des gants en nitrile**, à changer après chaque client et en cas de contact avec les **produits** (efficace entre 5 et 20min)
- des **pinceaux propres** sans produit sur les manches
- des **bouteilles, récipients à faible ouverture**, ou bouchon poussoir
- des **poubelles** avec sacs plastiques fermés et vidés quotidiennement
- des **tables spécifiques avec aspiration intégrée et un éclairage suffisant**



Nettoyez à l'humide avec chiffon les meubles pour éviter de remettre en suspension les poussières.

Renouvelez fréquemment l'air du salon.